

ООО "Архитектурное ателье HOMEBERRY"

HOMEBERRY
АРХИТЕКТУРНОЕ АТЕЛЬЕ

СРО-П-174-011-02-012 от 22 декабря 2016

Заказчик: Коробкова Юлия Андреевна

Апартаменты по адресу: г.Москва, Нижегородская,
д32, стр.3, ап.340

РАБОЧАЯ ДОКУМЕНТАЦИЯ

Конструктивные решения антресоли

Москва 2021 г.

Ведомость рабочих чертежей основного комплекта

Лист	Наименование	Примечание
1	Антресоль. Общие данные	
2	Антресоль. План антресольного этажа. Спецификация	
3	Антресоль. Схема расположения стоек и закладных деталей	
4	Антресоль. Схема расположения балок и лестницы	
5	Антресоль. Разрез по лестнице 3-3 и 4-4	

Указания к производству работ

1. Монтаж и приемку конструкций производить в соответствии с СП 70.13330.2012.

При выполнении строительно-монтажных работ руководствоваться:

- СНиП 12-04-2002 "Безопасность труда в строительстве", часть I.
- ГОСТ 23118-2012 "Конструкции стальные строительные".

Элементы замкнутого сечения должны иметь по концам заглушки. Прорезы в этих элементах должны быть забарены сплошными швами.

Во время монтажа окончательное закрепление конструкций производить только после их тщательной выверки и рихтовки.

На период производства работ все строительные конструкции должны быть закреплены от потери устойчивости.

После окончания монтажа места приварки должны быть зачищены, огрунтованы и окрашены в два слоя.

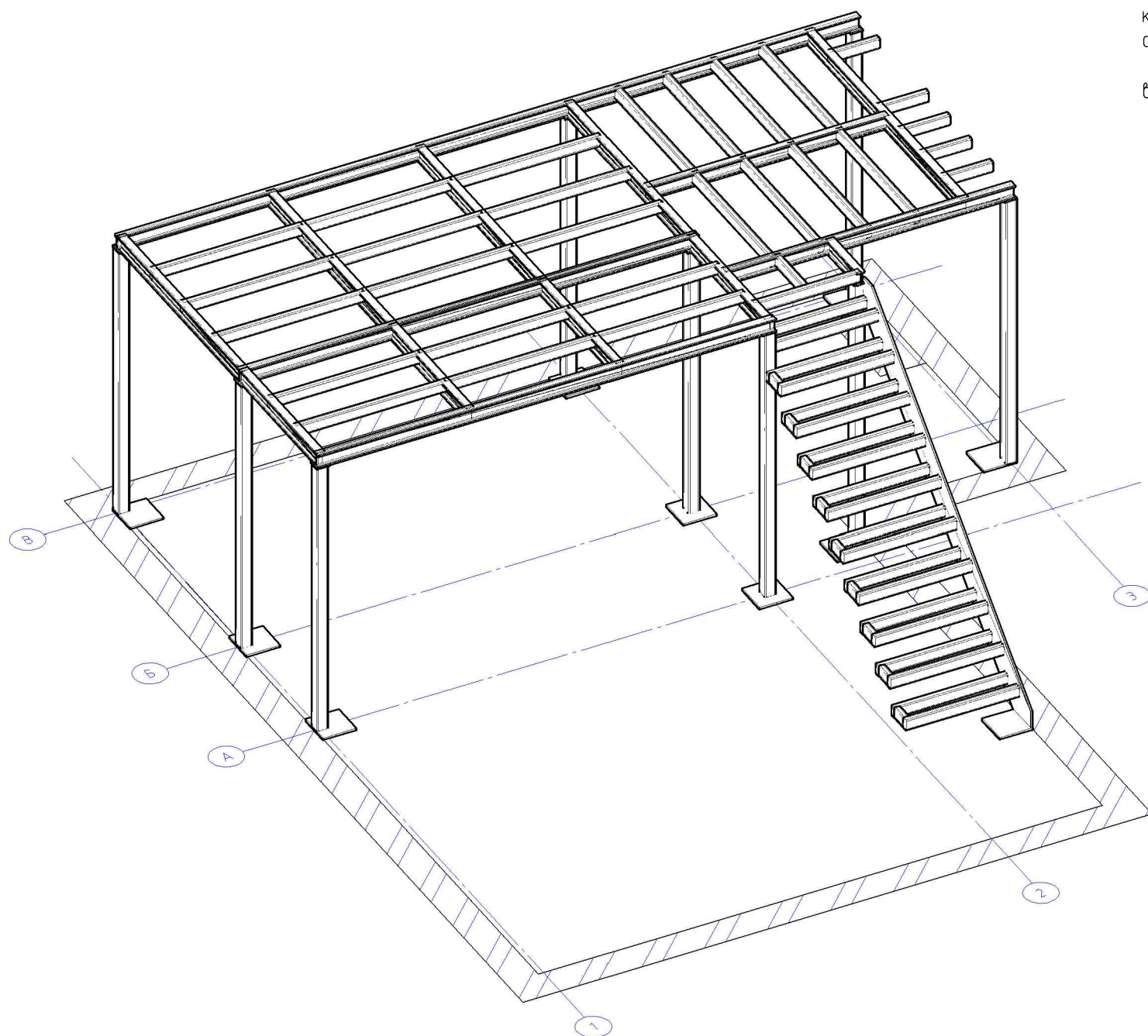
2. Основание перед монтажом должно быть выровнено под один уровень, с помощью пескобетонной выравнивающей стяжки М300.

4. Монтажную сварку выполнять по ГОСТ 5264-80 дуговой сваркой электродами Э-46 по ГОСТ 9467-75. В сварных соединениях катет шва принимать равным минимальной толщине из свариваемых деталей.

5. Антикоррозионную защиту металлоконструкций выполнить в соответствии со СП 28.13330.2012.

Все отправочные марки должны быть окрашены эмалью ХВ-124-ТУ-100-621-78 (RAL согласовать с заказчиком) в 2 слоя по 2 слоям грунтовки ГФ-021, ГОСТ 25129-82 общей толщиной 80 мкм, при этом степень очистки поверхности стальных конструкций от окислов (окалины, ржавчины) перед нанесением защитных покрытий должна быть третьей (согласно ГОСТ 9.402-2004), а качество очистки поверхностей от жировых загрязнений должна соответствовать второй степени (ГОСТ 9.402-2004). На сварных швах толщина покрытий должна быть увеличена на 30 мкм.

6. Уровень чистого пола принят 50мм от чернового пола перекрытия, при изменении уровня пола откорректировать высоту стоек (поз. СТ-1) и пластины (поз. ПЛ4).

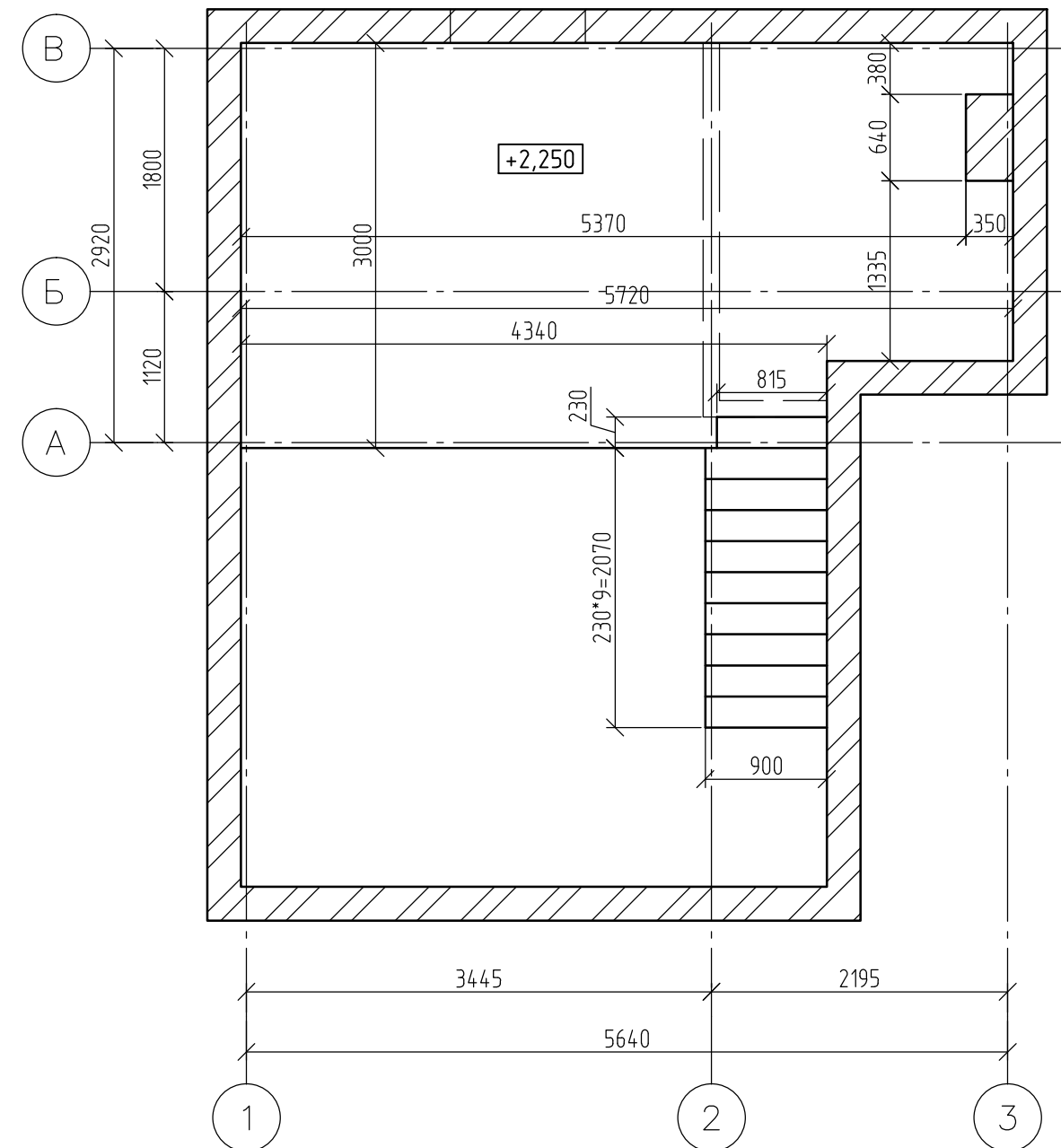


						Заказчик: Коробкова Юлия Андреевна			КМ
						Апартаменты по адресу: г.Москва, Нижегородская, д32, стр.3, ап.340			
Изм.	Кол. уч.	Лист	№ док.	Подп.	Дата				
						Конструктивные решения	Стадия	Лист	Листов
ГИП		Попов			27.04.2021		Р	1	5
Проверил		Попов			27.04.2021	Антресоль Общие данные	ООО "Архитектурное ателье HOMEBERRY"		
Разработал		Яковлева			27.04.2021				

Спецификация элементов

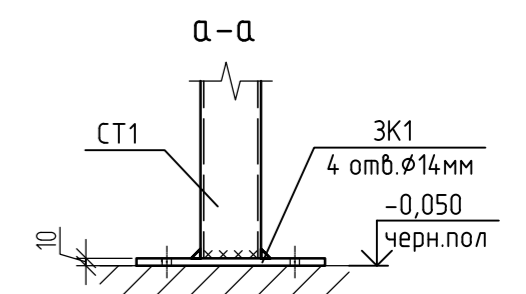
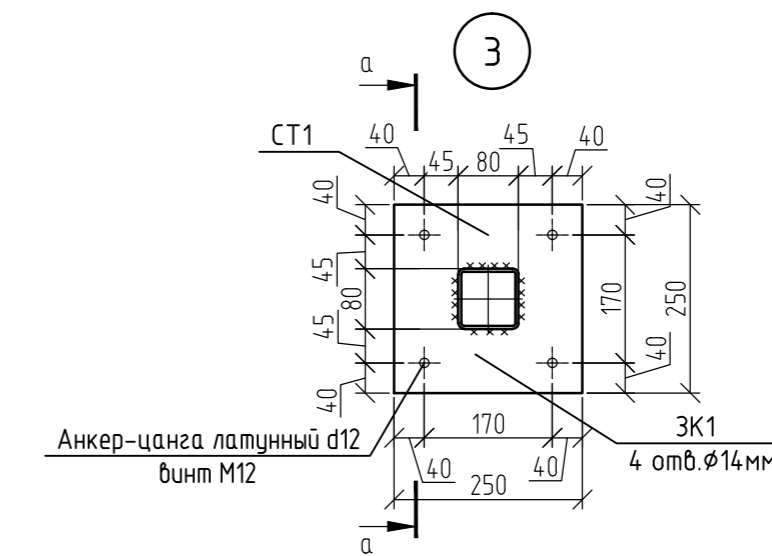
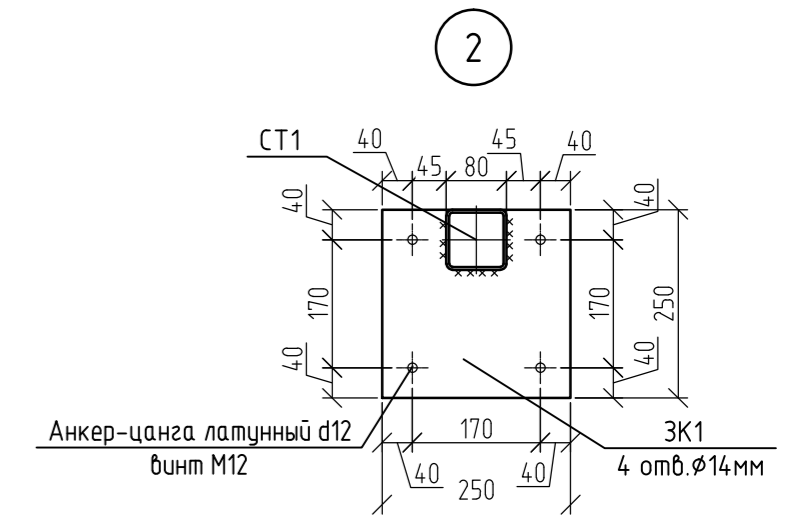
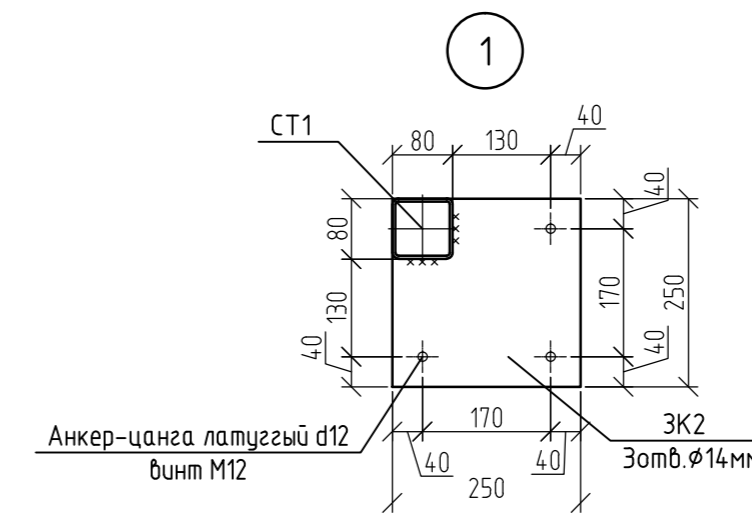
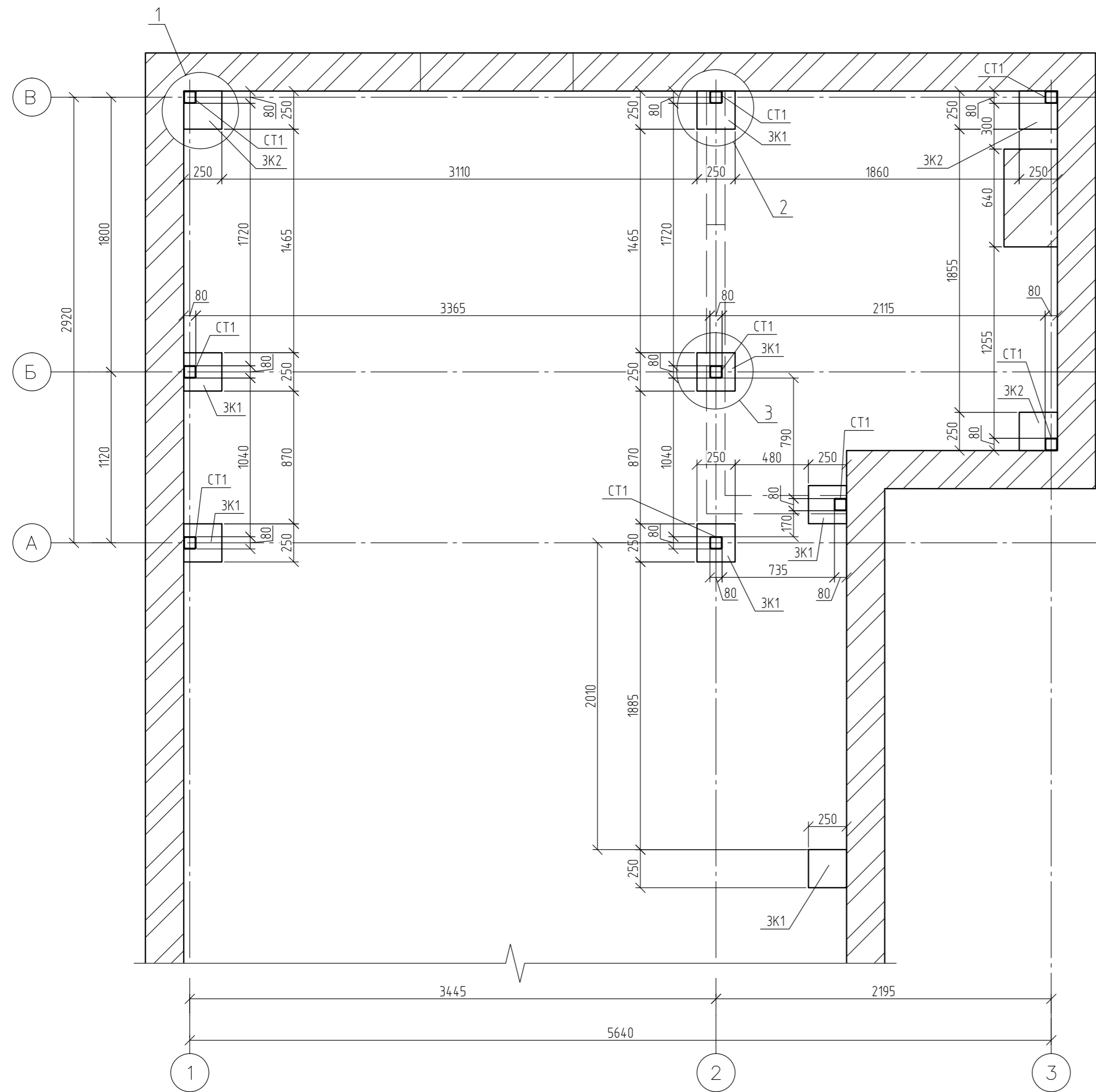
Поз.	Обозначение	Наименование	Кол.	Масса,	Приме-
Б1-1	ГОСТ 8239-89	Балка I10 L=3515 мм	2	33,25	66,50
Б1-2	ГОСТ 8239-89	Балка I10 L=1128 мм	4	10,67	42,68
Б1-3	ГОСТ 8239-89	Балка I10 L=1795 мм	4	16,98	67,92
Б1-4	ГОСТ 8239-89	Балка I10 L=2225мм	2	21,05	42,10
Б1-5	ГОСТ 8239-89	Балка I10 L=1845мм	1	17,45	17,45
Б1-6	ГОСТ 8239-89	Балка I10 L=2275мм	1	21,52	21,52
Б1-7	ГОСТ 8239-89	Балка I10 L=448мм	1	4,24	4,24
Б1-8	ГОСТ 8239-89	Балка I10 L=3475мм	1	32,87	32,87
Б2-1	ГОСТ 30245-2003	Балка □80x40x4 L=1145 мм	10	7,68	76,80
Б2-2	ГОСТ 30245-2003	Балка □80x40x4 L=1140 мм	5	7,65	38,25
Б2-3	ГОСТ 30245-2003	Балка □80x40x4 L=1135 мм	8	7,62	60,95
Б2-4	ГОСТ 30245-2003	Балка □80x40x4 L=370 мм	5	2,48	12,40
Б2-5	ГОСТ 30245-2003	Балка □80x40x4 L=408 мм	1	2,74	2,74
Б2-6	ГОСТ 30245-2003	Балка □80x40x4 L=810 мм	1	5,44	5,44
СТ1	ГОСТ 30245-2003	Стойка □80x80x4 L=2185 мм	9	20,15	181,35
ЗК1	ГОСТ 19903-74	Закладная деталь -250x250x10 мм	7	4,91	34,37
ЗК2	ГОСТ 19903-74	Закладная деталь -250x250x10 мм	3	4,91	14,73
ПЛ1	ГОСТ 19903-74	Пластина -100x100x5 мм	1	0,39	0,39
ПЛ2	ГОСТ 19903-74	Пластина -100x90x5 мм	2	0,35	0,75
ПЛ3	ГОСТ 19903-74	Пластина -90x90x5 мм	6	0,32	1,92
ПЛ4	ГОСТ 19903-74	Пластина -265x3320x10мм	1	69,06	69,06
БС1	ГОСТ 30245-2003	Балка □80x40x4 L=870 мм	18	5,84	105,12
БС2	ГОСТ 30245-2003	Балка □80x40x4 L=130 мм	10	0,87	8,70
БС3	ГОСТ 30245-2003	Балка □80x40x4 L=805 мм	2	5,40	10,80
		ИТОГО			919,04

План антресольного этажа



						Заказчик: Коробкова Юлия Андреевна			КМ		
						Апартаменты по адресу: г.Москва, Нижегородская, д32, стр.3, ап.340					
Изм.	Кол. уч.	Лист	№ док.	Подп.	Дата				Стадия	Лист	Листов
									Р	2	
ГИП						Попов			27.04.2021		
Проверил						Попов			27.04.2021		
Разработал						Яковлева			27.04.2021		
						Антресоль			ООО "Архитектурное ателье HOME BERRY"		
						План антресольного этажа. Спецификация					

Схема расположения стоек и закладных деталей

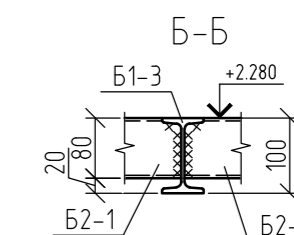
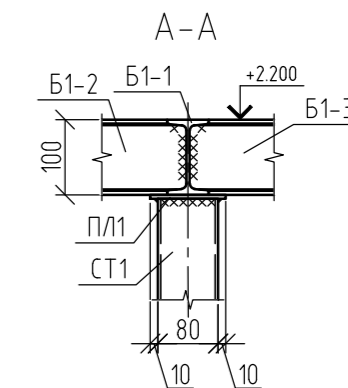
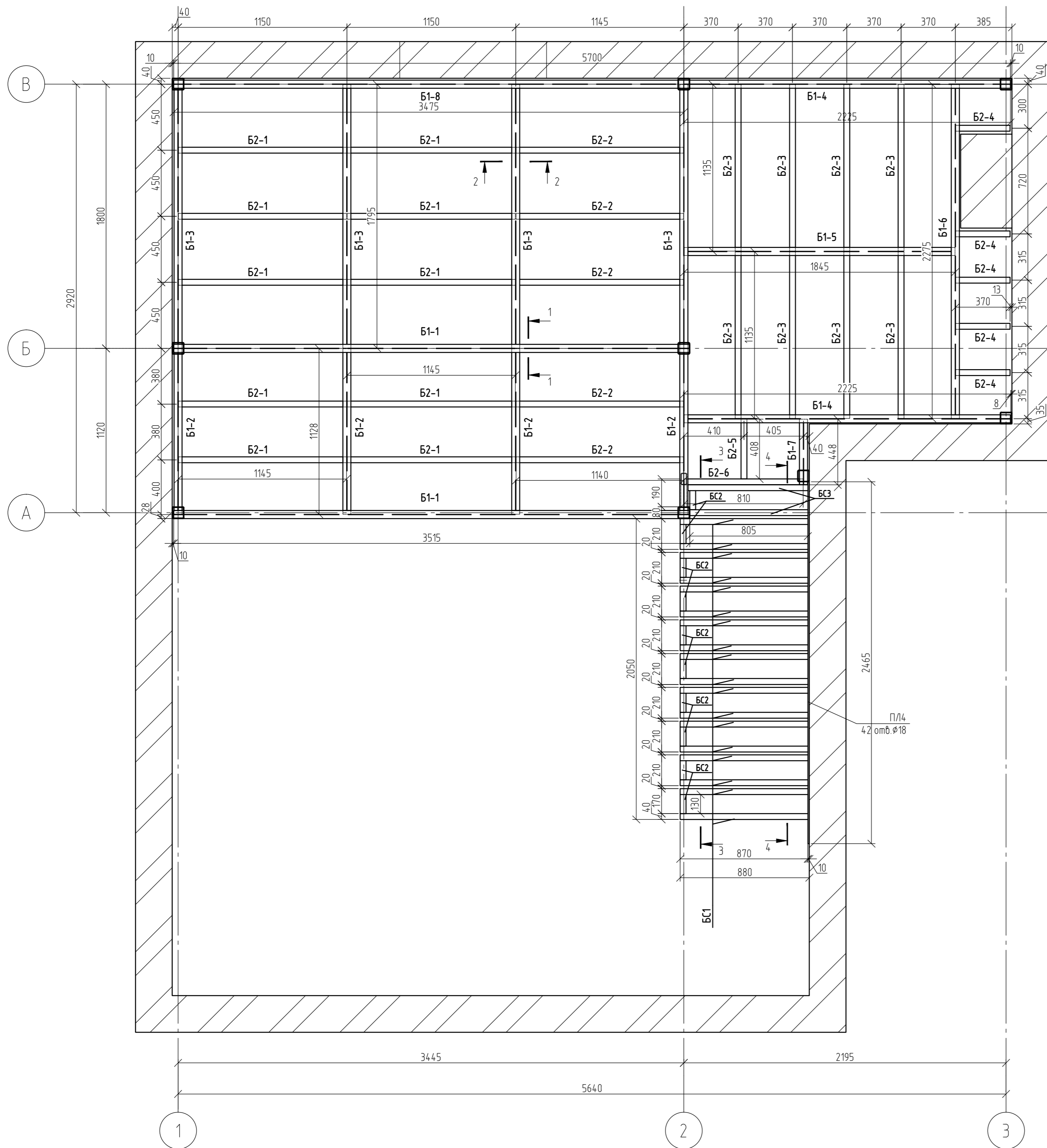


Примечание:

1. Высоту сварных швов принимать по наименьшей толщине свариваемых элементов.
2. Все монтажные швы варить электродами Э42 ГОСТ 946775.
3. Все металлоконструкции огрунтовать ГФ-021
4. Все элементы из замкнутого профиля должны иметь заглушки на открытых концах.

						Заказчик: Коробкова Юлия Андреевна			КМ		
						Апартаменты по адресу: г.Москва, Нижегородская, д32, стр.3, ап.340					
Изм.	Кол. уч.	Лист	№ док.	Подп.	Дата	Конструктивные решения			Стадия	Лист	Листов
		Попов			27.04.2021				Р	3	
Проверил		Попов			27.04.2021	Антресоль			ООО "Архитектурное ателье HOMEBERRY"		
Разработал		Яковлева			27.04.2021	Схема расположения стоек и закладных деталей					

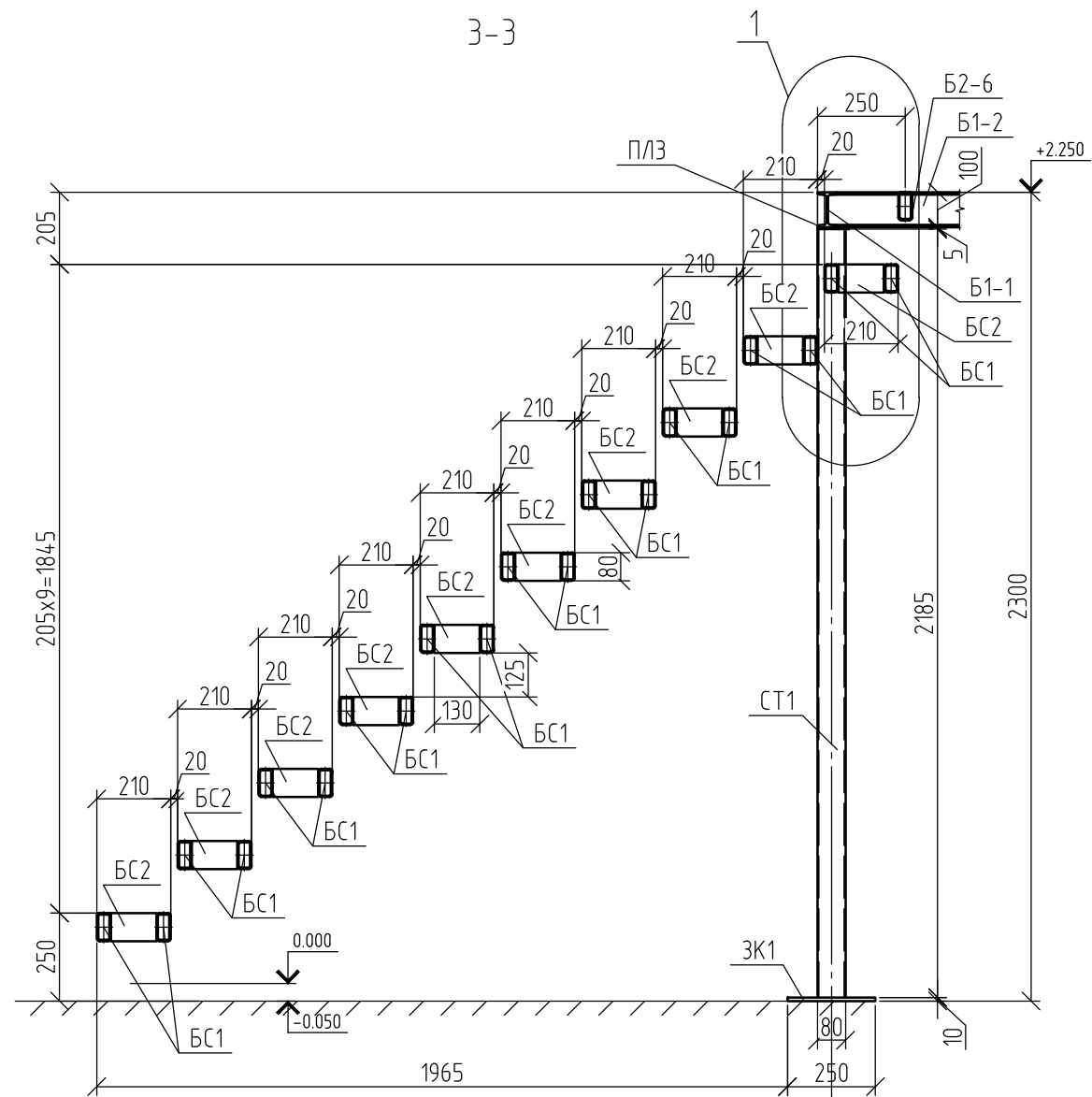
Схема расположения балок и лестницы



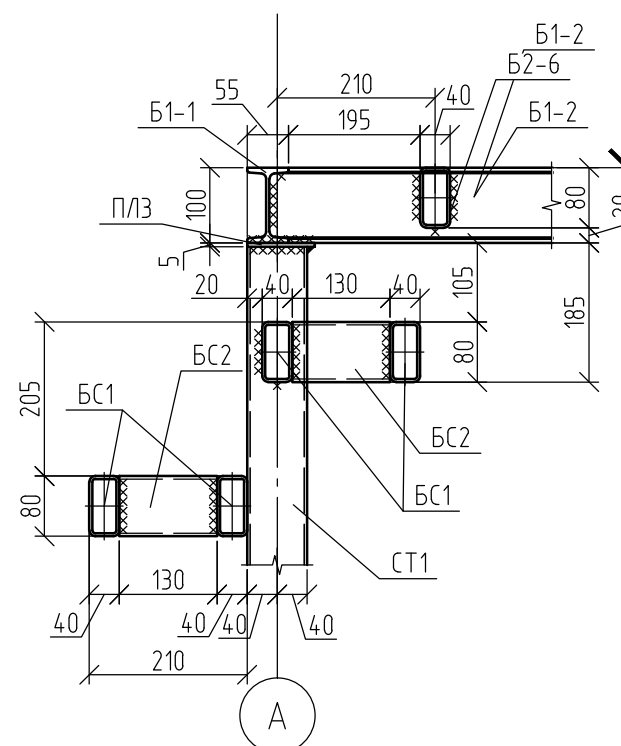
Примечание:

1. Высоту сварных швов принимать по наименьшей толщине свариваемых элементов.
2. Все монтажные швы варить электродами Э42 ГОСТ 946775.
3. Все металлоконструкции огрунтовать ГФ-021
4. Все элементы из замкнутого профиля должны иметь заглушки на открытых концах.

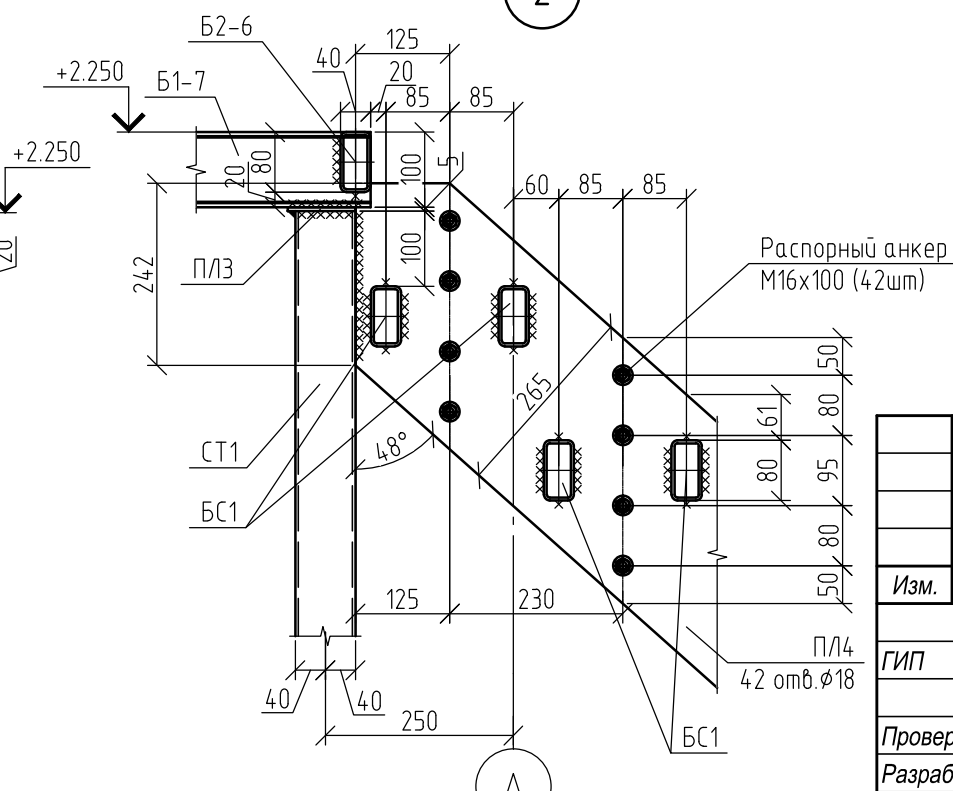
						Заказчик: Коробкова Юлия Андреевна			КМ		
						Апартаменты по адресу: г.Москва, Нижегородская, д32, стр.3, ап.340					
Изм.	Кол. уч.	Лист	№ док.	Подп.	Дата	Конструктивные решения			Стадия	Лист	Листов
ГИП		Попов			27.04.2021				Р	4	
Проверил		Попов			27.04.2021	Антресоль			ООО "Архитектурное ателье HOMEBERRY"		
Разработал		Яковлева			27.04.2021	Схема расположения балок и лестницы					



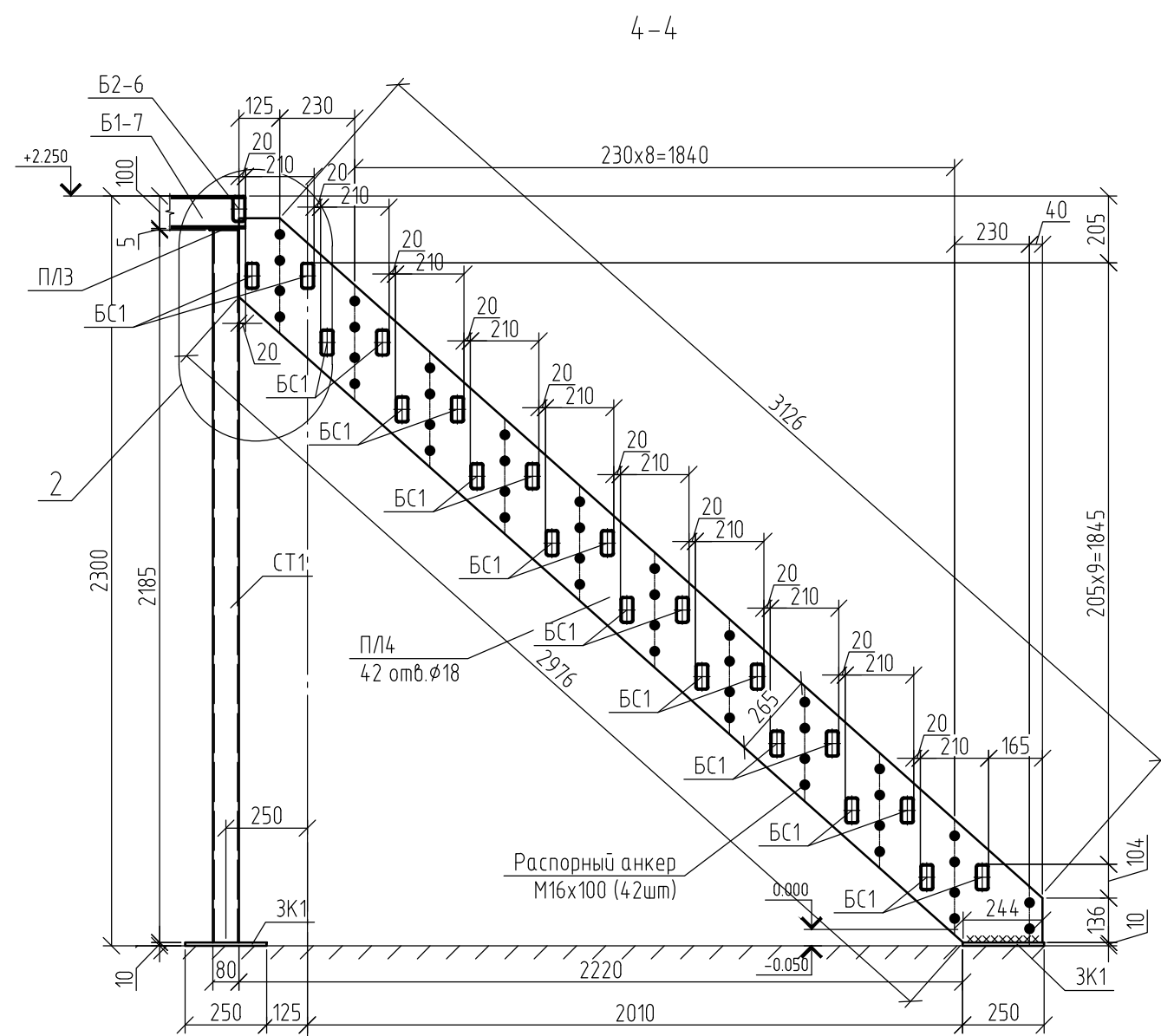
1



A



A



2

Примечание:

1. Высоту сварных швов принимать по наименьшей толщине свариваемых элементов.
2. Все монтажные швы варить электродами Э42 ГОСТ 946775.
3. Все металлоконструкции огрунтовать ГФ-021
4. Все элементы из замкнутого профиля должны иметь заглушки на открытых концах.

						Заказчик: Коробкова Юлия Андреевна			КМ		
						Апартаменты по адресу: г.Москва, Нижегородская, д32, стр.3, ап.340					
Изм.	Кол. уч.	Лист	№ док.	Подп.	Дата	Конструктивные решения			Стадия	Лист	Листов
ГИП		Попов			27.04.2021				Р	5	
Проверил	Попов				27.04.2021	Антресошь Разрезы по лестнице 3-3 и 4-4			ООО "Архитектурное ателье HOME BERRY"		
Разработал	Яковлева				27.04.2021						