

ООО "Архитектурное ателье HOMEBERRY"

HOMEBERRY

АРХИТЕКТУРНОЕ АТЕЛЬЕ

СРО - П - 174 - 011 - 02 - 012 от 22 декабря 2016

Заказчик: здесь может быть Ваше имя

Квартира по адресу Самая красивая квартира
№ 100

РАБОЧАЯ ДОКУМЕНТАЦИЯ

Силовое электрооборудование и электрическое освещение
ЭОМ

Москва 2019 г.

НОМЕБЕРРИ

АРХИТЕКТУРНОЕ АТЕЛЬЕ

ООО "Архитектурное ателье
НОМЕБЕРРИ"

СРО - П - 174 - 011 - 02 - 012 от 22 декабря 2016

Заказчик: здесь может быть Ваше имя

Квартира по адресу Самая красивая квартира
№ 100

РАБОЧАЯ ДОКУМЕНТАЦИЯ

Силовое электрооборудование и электрическое освещение
ЭОМ

Основной комплект рабочих чертежей

Главный инженер

Попов Е.А.

Москва 2019 г.

Общие данные (начало)

Ведомость документов основного комплекта марки ЭОМ

Лист	Наименование	Примечание
1	Общие данные (начало)	
2	Общие данные (окончание)	
3	Щит квартирный Щ.кв. 100 Схема однолинейная принципиальная	
4	План прокладки групповых сетей освещения	
5	План квартиры. Групповые сети электрооборудования	
6	План прокладки силовых сетей и системы уравнивания потенциалов	

Ведомость ссылочных и прилагаемых документов

Обозначение	Наименование	Примечание
1	2	3
Ссылочные документы		
СП 256.1325800.2016	Электроустановки жилых и общественных зданий. Правила проектирования и монтажа	
СП 52.13330.2011	Естественное и искусственное освещение.	
ГОСТ Р50571.15-97	Электроустановки здания.	
ПУЭ	Правила устройства электроустановок.	
СНиП 3.05.06-85	Электротехнические устройства.	
ГОСТ Р50571.2	Система заземления.	
Прилагаемые документы		
ЭОМ.СО	Спецификация оборудования и материалов (на 2 листах).	
	Свидетельство о допуске к определенному виду работ или видам работ, которые оказывают влияние на безопасность объектов капитального строительства (СРО)	2 листа

Проект строительства разработан в соответствии с действующими строительными, технологическими, санитарными нормами и правилами и предусматривает мероприятия, обеспечивающие конструктивную надежность, взрывопожарную и пожарную безопасность объекта в чрезвычайных ситуациях, защиту окружающей природной среды при его эксплуатации и отвечает требованиям "Градостроительного кодекса, введенного в действие 29.12.2004 № 190-ФЗ.

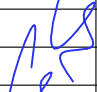
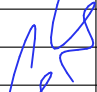
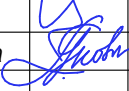
Главный инженер проекта  / Попов Е. А. /

Согласовано

Взам. инв.Н

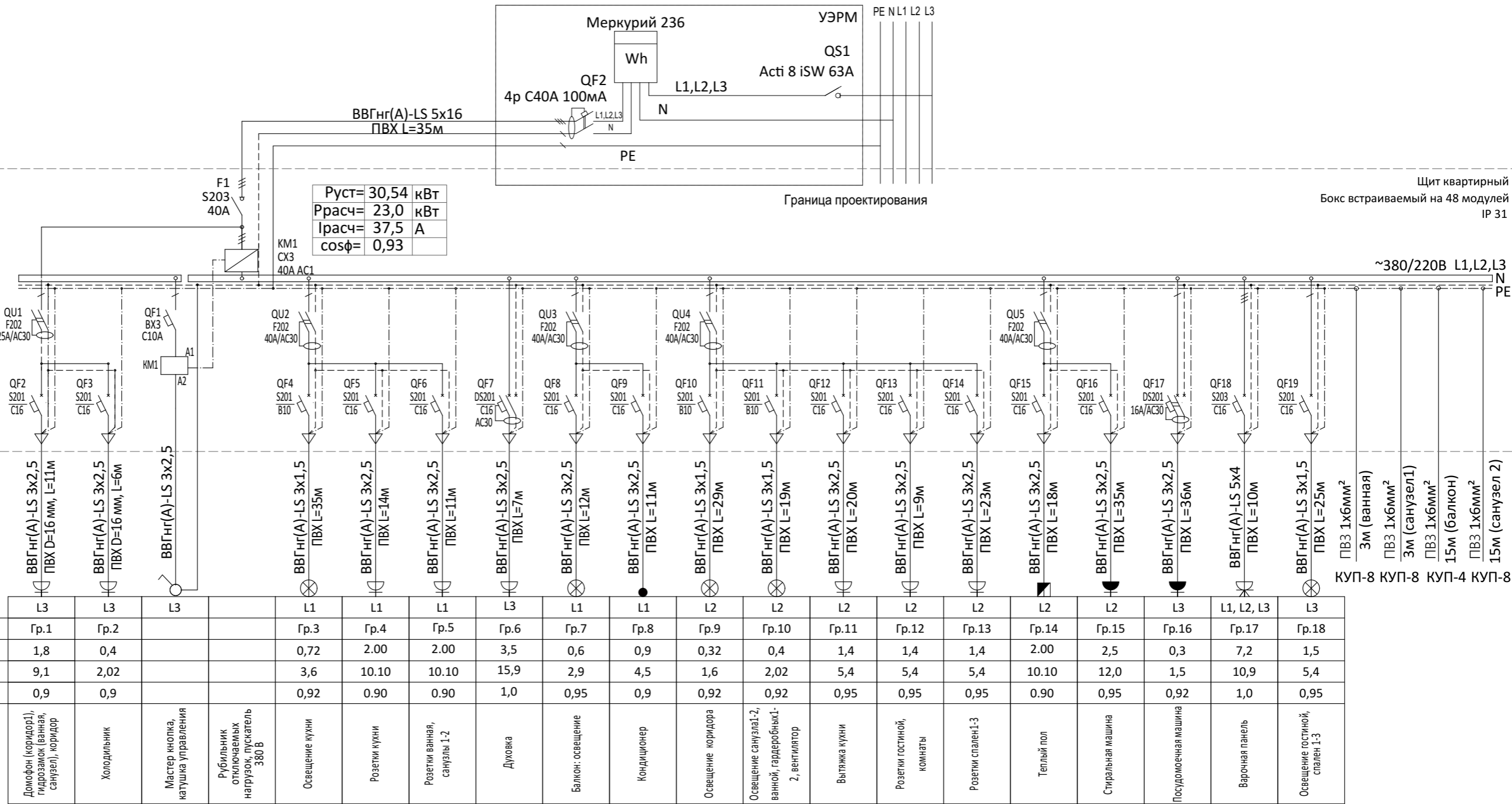
Подп. и дата

Инв.Н подл.

						Заказчик: <i>здесь может быть Ваше имя</i>			ЭОМ		
						Квартира по адресу: <i>Самая красивая квартира № 100</i>					
Изм.	Кол.уч.	Лист	№ док.	Подп.	Дата	Электрооборудование и электроосвещение квартиры № 100			Стадия	Лист	Листов
					15.12.2019				Р	1	9
Проверил		Попов			15.12.2019				ООО "Архитектурное ателье HOMEBERRY"		
Разработал		Яковлева			15.12.2019	Общие данные (начало)					

Щит квартирный Щ.кв. 100 Схема однолинейная принципиальная

Данные питающей линии: кабель (провод), марка, сечение, длина



Щит квартирный
Бокс встраиваемый на 48 модулей
IP 31

~380/220В L1,L2,L3
N
PE

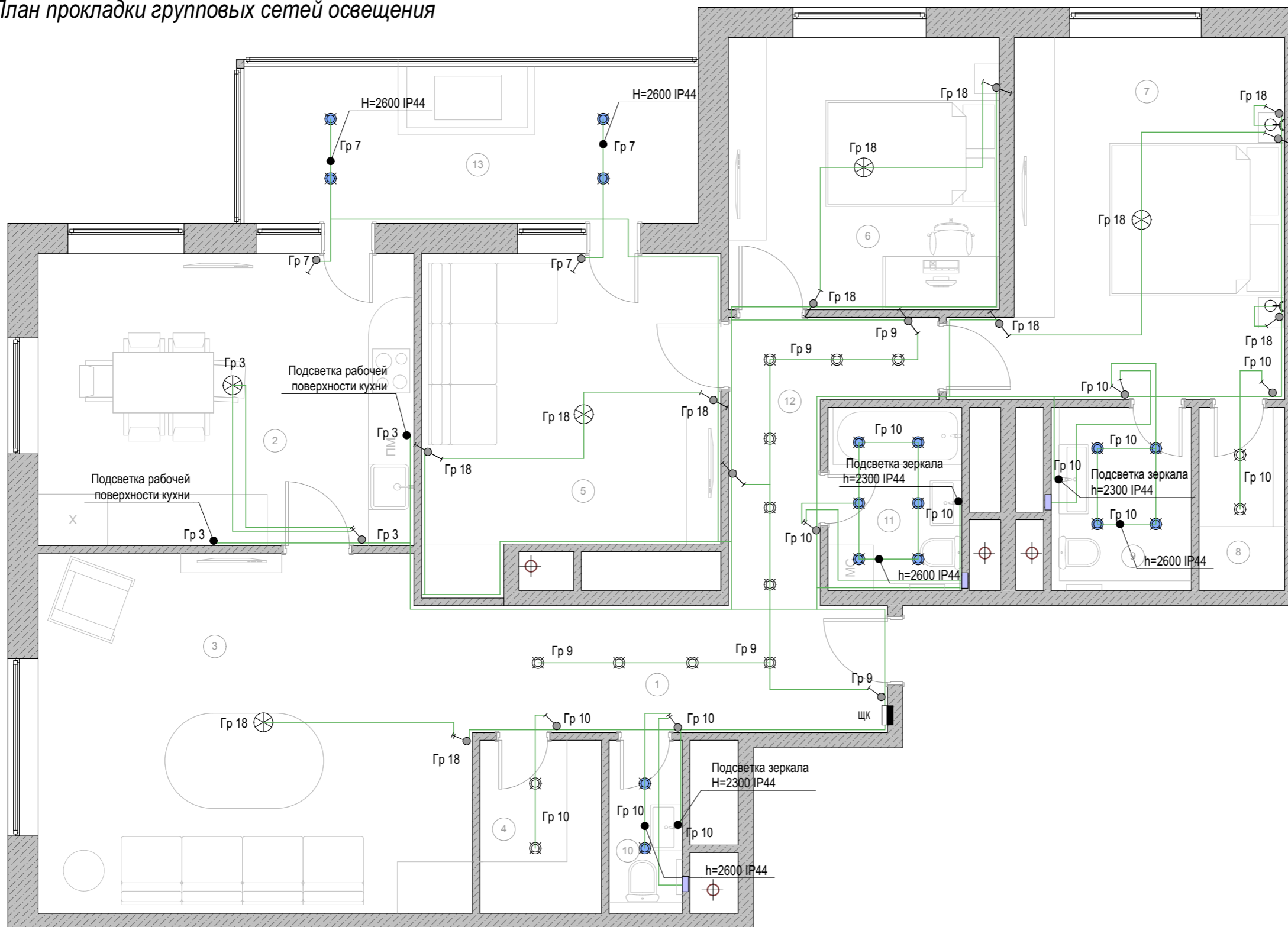
КУП-8 КУП-8 КУП-4 КУП-8

Согласовано

Инт. N подл.	
Подп. и дата	
Взам. инв. N	

Заказчик: здесь может быть Ваше имя						ЭОМ			
Квартира по адресу: Самая красивая квартира № 100									
Изм.	Кол.уч.	Лист	№ док.	Подп.	Дата	Электрооборудование и электроосвещение квартиры № 100	Стадия	Лист	Листов
ГИП		Попов			15.12.2019		Р	3	9
Проверил		Попов			15.12.2019				
Разработал		Яковлева			15.12.2019	Щит квартирный Щ.кв. 100 Схема однолинейная принципиальная			ООО "Архитектурное ателье HOMEBERRY"

План прокладки групповых сетей освещения



Условные обозначения

- Способ прокладки в ПВХ трубе
- Щит групповой
- Выключатель 1 кл. скрытого монтажа IP20, 10А
- Выключатель 2 кл. скрытого монтажа IP20, 10А
- Выключатель проходной 1 кл. скрытого монтажа IP20, 10А
- ⊗ Люстра
- Вентилятор вытяжки
- Выпуск кабеля
- Светильник настенный
- Светильник точечный потолочный влагозащищенный
- Встраиваемый точечный светильник
- Выключатель света во всей квартире
- Диммер

№	Наименование
1	Прихожая
2	Кухня
3	Гостиная зона
4	Гардеробная
5	Спальня 1
6	Спальня 2
7	Спальня 3
8	Гардеробная 2
9	Санузел 2
10	Санузел 1
11	Ванная
12	Коридор
13	Балкон

Привязки светильников и выключателей смотри в дизайн-проекте. Выбор осветительного оборудования выполнен в дизайн-проекте. Изображение трехпроводных линий электропроводки на плане принято сплошной линией без указания количества проводников. Групповые сети выполнить: - кабелем марки ВВГ нг (А)-LS в трубах ПВХ, в слое штукатурки, за подвесными потолками. Высота установки над уровнем пола:
 - щитков - 1800 мм (верх щитка);
 - выключателей - 900 мм (середина), кроме указанных на плане.
 Ответвления групповых сетей выполнять в разветвительных коробах, а также в установочных коробах и в корпусах электроустановочных изделий и оборудования при помощи опрессовки, сварки, пайки и сжимов. Установочные коробки применять с увеличенной глубиной (60мм). Разветвительные коробки должны быть установлены в местах доступных для обслуживания. Блоки питания и управления светодиодных светильников должны быть установлены в доступном для обслуживания месте. При необходимости предусмотреть люки в подшивных потолках.
 Светильники санузлов устанавливаются на высоте не менее 2,3 м. Степень защиты светильников в санузлах - IP44.
 Условные обозначения приняты по ГОСТ 21.614-88 Все электромонтажные работы следует выполнять в соответствии с требованиями ПУЭ. СП 256.1325800.2016 3, СНиП 3.05.06.-85 и другими действующими нормативно-техническими документами.
 Отделку пола и стен и потолка лоджии или балкона выполнить токонепроводящими и негорючими материалами

Согласовано

Взам. инв. N	
Подп. и дата	
Инв. N подл.	

						Заказчик: здесь может быть Ваше имя			ЭОМ		
						Квартира по адресу: Самая красивая квартира № 100					
Изм.	Кол.уч.	Лист	№ док.	Подп.	Дата	Электрооборудование и электроосвещение квартиры № 100			Стадия	Лист	Листов
ГИП		Попов			15.12.2019				Р	4	9
Проверил		Попов			15.12.2019	План прокладки групповых сетей освещения			ООО "Архитектурное ателье HOMEBERRY"		
Разработал		Яковлева			15.12.2019						

Спецификация оборудования и материалов. Лист 1

Спецификация электроустановочных изделий

Позиция	Наименование и техническая характеристика	Тип , марка	Код оборудования	Завод изготовитель	Ед. изм.	Кол-во	Масса	Примечание
1	Розетка скрытой установки IP22.	Valena		Legrand	шт.	32		
2	Розетка скрытой установки трехфазная IP22.	Valena		Legrand	шт.	1		
3	Розетка скрытой установки влагозащищенна, IP44	Valena		Legrand	шт.	10		
4	двойная розетка скрытой установки IP22.			Legrand	шт.	11		
5	Регулятор теплого пола	Valena		Legrand	шт.	3		
6	Двойная розетка скрытой установки влагозащищенна, IP44	Valena		Legrand	шт.	4		
7	Выключатель 1-кл. скрытой установки	Valena		Legrand	шт.	7		
7	Выключатель 2-кл. скрытой установки	Valena		Legrand	шт.	4		
8	Выключатель 1-кл. проходной скрытой установки	Valena		Legrand	шт.	8		
8	Выключатель 1-кл. скрытой установки	Valena		Legrand	шт.	1		
9	Выключатель 2-кл. скрытой установки	Valena		Legrand	шт.	1		
10	Розетка интернет	Valena		Legrand	шт.	2		
11	Розетка ТВ	Valena		Legrand	шт.	5		
12	Датчик протечек	Датчик протечки воды SW007		NEPTUN	шт.	14		
13	Контроллер протечек	Контроллер протечек воды СКПР220R-din		NEPTUN	шт.	3		
14	Теплый пол, мат нагревательный				м ²	16		

Спецификация осветительного оборудования

Позиция	Наименование и техническая характеристика	Тип , марка	Код оборудования	Завод изготовитель	Ед. изм.	Кол-во	Масса	Примечание
1	Настенный светильник	Valena		Legrand	шт.	2		
2	Встроенный влагозащищенный точечный светильник	Valena		Legrand	шт.	16		
3	Встроенный точечный свтильник	Valena		Legrand	шт.	14		
4	Люстра	Valena		Legrand	шт.	5		

Согласовано

Изм.	Кол.уч.	Лист	№ док.	Подп.	Дата
Изм.	Кол.уч.	Лист	№ док.	Подп.	Дата
Изм.	Кол.уч.	Лист	№ док.	Подп.	Дата

Заказчик: здесь может быть Ваше имя ЭОМ

Квартира по адресу: Самая красивая квартира № 100

Изм.	Кол.уч.	Лист	№ док.	Подп.	Дата	Электроборудование и электроосвещение квартиры № 100	Стадия	Лист	Листов
							Р	8	9
ГИП				Попов	15.12.2019	Спецификация оборудования и материалов. Лист 1	ООО "Архитектурное ателье HOMEBERRY"		
Проверил				Попов	15.12.2019				
Разработал				Яковлева	15.12.2019				

